

## Fäste för ingjutning

Består av en laserskuren bockad superhållfast plåt med en svetsad M10-40 skruv . Tjocklek 6 mm.

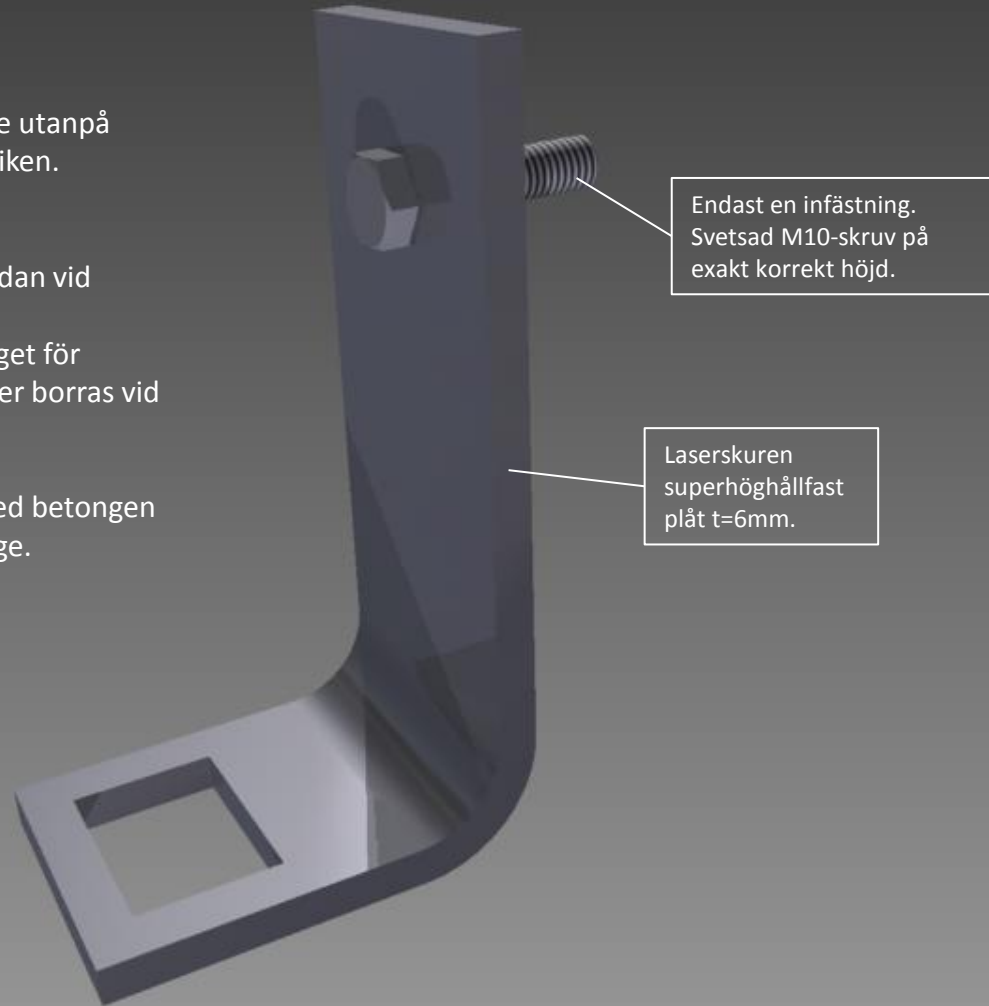
Levereras som en enhet.

Denna produkt är anpassad för att passa in i plattbärlagstillverkarnas produktion, samt är anpassad för att montage av ett fäste utanpå avstängarplåten ska kunna ske redan på fabriken.

Väsentliga fördelar, Innovationshöjande:

- Möjliggör montage av tillhörande fäste redan vid produktionen.
- Endaste en infästning. Underlättar montaget för produktionen för att endast ett hål behöver borraras vid montage.
- Levereras som en enhet. Inga detaljer.
- Utskuren för att ge optimal samverkan med betongen samt för att möjliggöra näjning vis montage.

Se kommande bilder.



Avstängarplåt. Löper längs med hela gjutningen och har samma höjd som bjälklaget senare kommer att få.

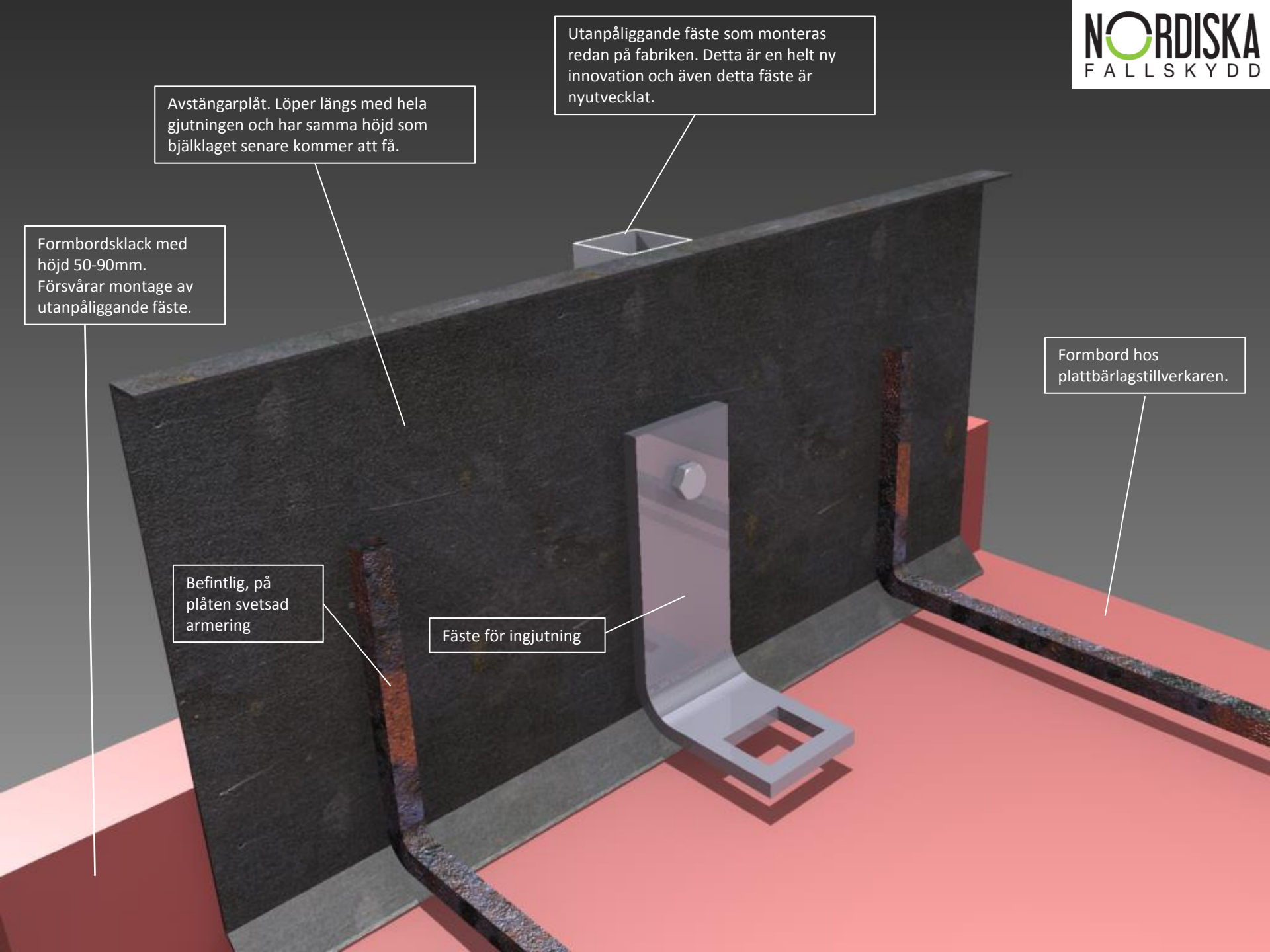
Utanpåliggande fäste som monteras redan på fabriken. Detta är en helt ny innovation och även detta fäste är nytvecklade.

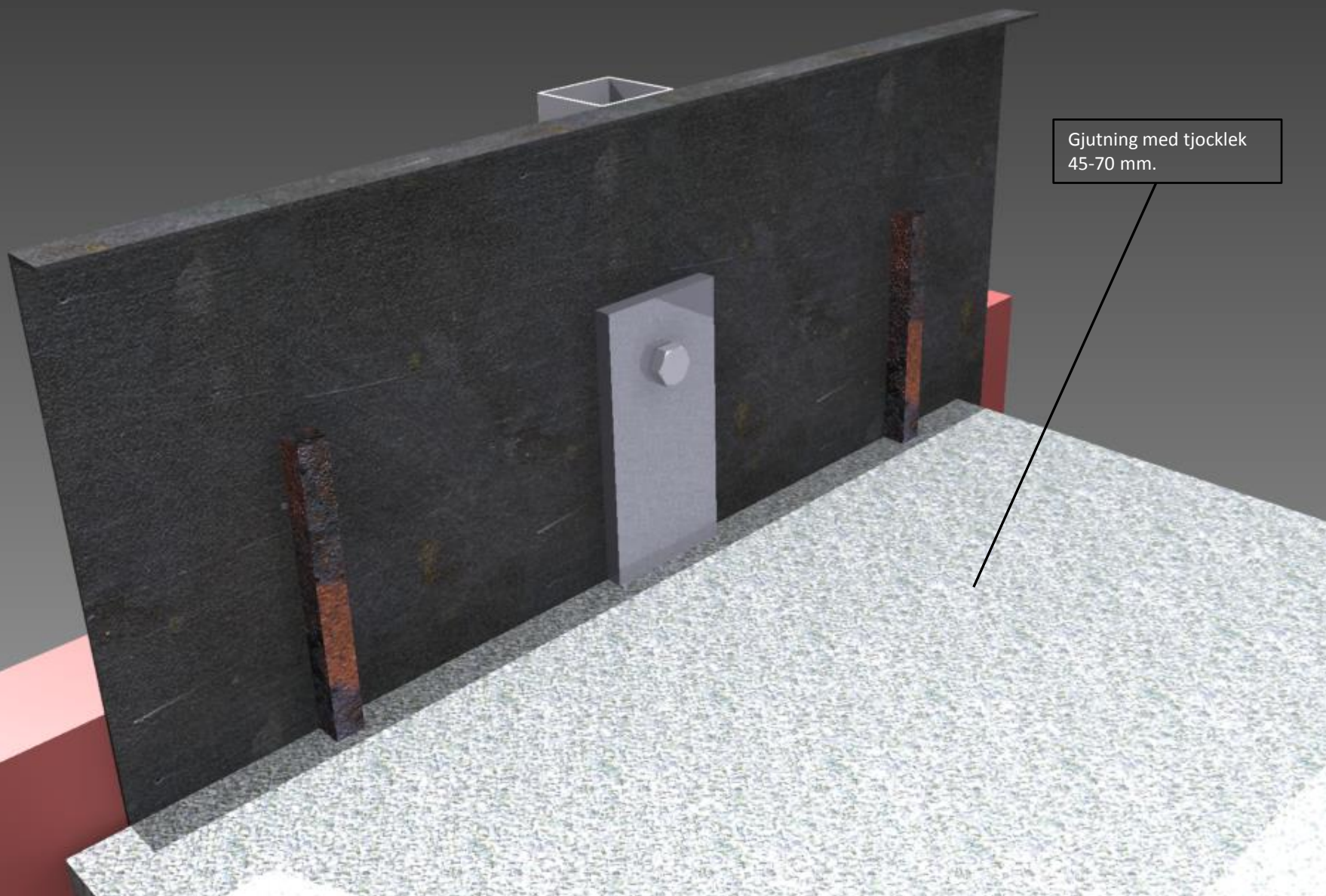
Formbordsklack med höjd 50-90mm. Försvårar montage av utanpåliggande fäste.

Formbord hos plattbärlagstillverkaren.

Befintlig, på plåten svetsad armering

Fäste för ingjutning

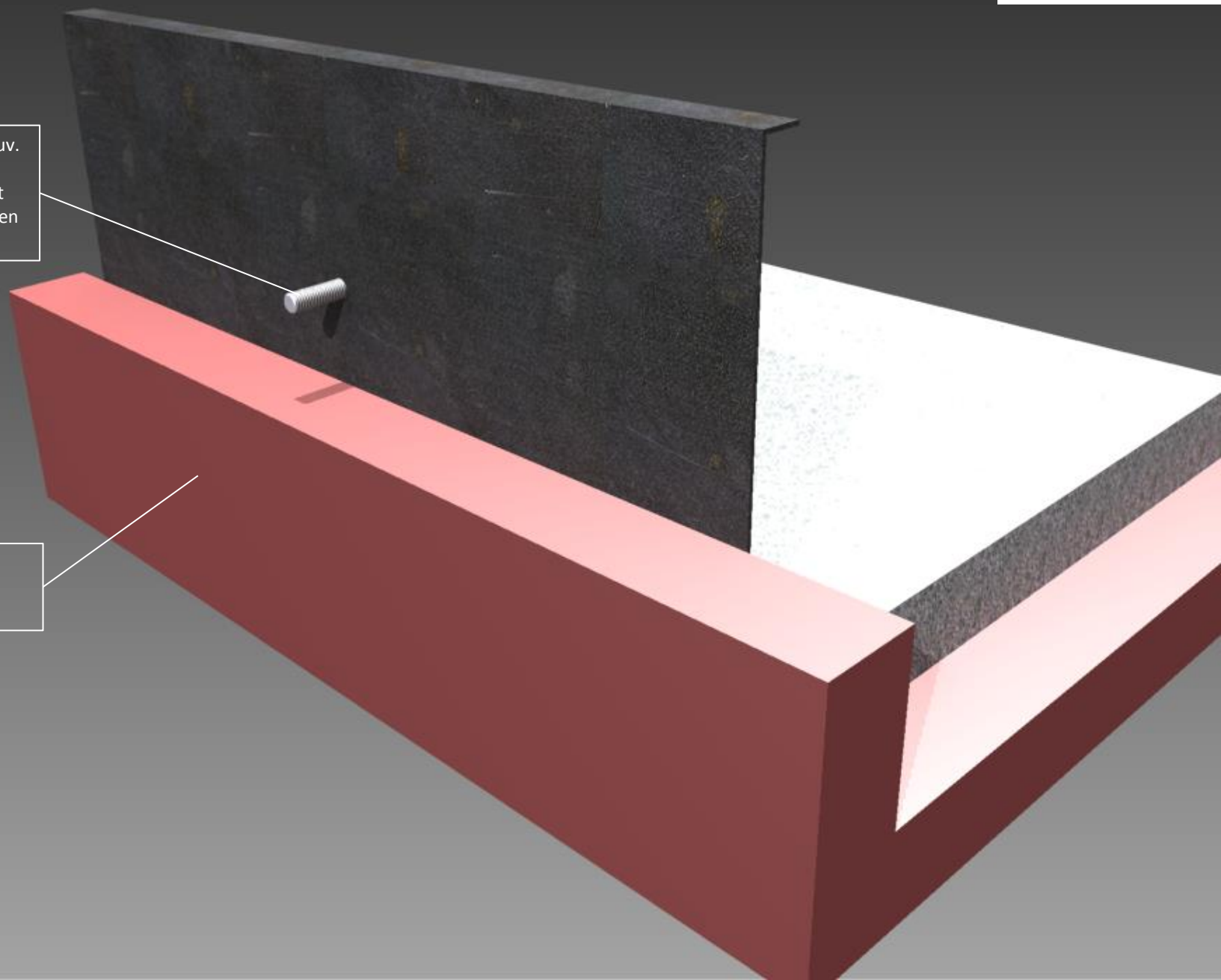




Gjutning med tjocklek  
45-70 mm.

Utstickande M10-skruv.  
Här fästs det nya  
utanpåliggande fästet  
redan vid produktionen  
av plattbärlagen.

Tidigare nämnda  
formbord med klack.  
Höjd 50-90mm.





Färdigt plattbärlag ute på arbetsplats med skyddsräckesstolpar isatta i för monterade fästen.

